

Marque de fabrique

*Après de longues années d'essais  
laborieux, l'appareil*

# "Lumimax"

*de courant continu d'un demi-watt constitue,  
en sa perfection actuelle, une transforma-  
tion en ce qui concerne la  
technique de l'agrandissement  
photographique*



(Nombreux brevets)

Appareil Lumimax avec chambre photographique d'appareil montée sur socle d'agrandissement

## IHAGEE

FABRIQUE D'APPAREILS  
:: PHOTOGRAPHIQUES ::  
STEENBERGEN & Co.

En vente chez:

1914  
En vente chez: *Walter Müller*

Les prix des articles de cette notice, étant soumis à des variations constantes, sont indiqués en une petite liste spéciale ad hoc. Les prix sont sous réserves.

En présentant  
**l'appareil »Lumimax«**

les nombreux efforts et essais faits en vue de la composition d'un appareil d'agrandissement, ont enfin aboutis, sans l'effet souvent nuisible d'un condensateur. Dans les appareils construits selon ce principe et vendus dans le commerce jusqu'à présent, la source lumineuse était, dans la plupart des cas, posée derrière une plaque de verre opale. On perdait ainsi de la lumière et de plus on ne pouvait jamais obtenir un éclairage absolument régulier de tout le négatif. L'appareil Lumimax s'écarte complètement de ce genre de construction, en effet la chambre lumineuse, construite selon des principes scientifiques, comporte des lampes disposées dans un réflecteur de telle façon-procédé breveté-que les parois latérales réfléchissent la lumière et en concentrent toute l'intensité sur le négatif à agrandir, alors qu'aucune lumière directe ne heurte l'objectif. L'agrandissement selon la méthode Lumimax est fort simple et prévient tous mauvais résultats. La position des sources lumineuses par rapport au négatif reste la même et est indépendante de la distance du papier-bromure. Grâce au Lumimax on peut faire des agrandissements de toutes dimensions. Les appareils Lumimax sont livrés pour différents formats d'appareils photographiques et fonctionnent, étant unis avec la chambre photographique en question. L'objectif de prise de vue est par conséquent employé pour l'agrandissement, ce qui donne à ce dernier une perspective fidèle à la nature et une netteté de profondeur remarquable.



Appareil d'amateur  
 »Lumimax« avec ap-  
 pareil pliant adapté



**Nouveauté!**

Nos appareils »Lumimax« sont maintenant construits avec un écran permettant de projeter et d'agrandir des photographies et des papiers négatifs.

**Le copieur »Lumimax«**

Ce copieur se pose sur nos appareils »Lumimax« et sert à tirer, en peu de temps, à l'aide d'un négatif, un grand nombre d'épreuves.



Copieur pour plaques 4,5x6 jusqu'à 9x12 No. 2030  
 Copieur pour plaques 4,5x6 jusqu'à 10x15 No. 2031

**Genre de la chambre photographique à employer:** Les appareils Lumimax sont construits de telle sorte, que les appareils à tirage simple ou à tirage double peuvent y être employés. (Procédé breveté). Le négatif est fixé dans un cadre correspondant. Les chambres lumineuses sont de dimensions en rapport avec les distances focales les plus courantes des formats des chambres en question.  
**Le voltage du courant:** Les appareils Lumimax peuvent être unis à tout courant électrique continu jusqu'à 250 volts, ils comportent à cet effet un contact de prise de courant à fiches avec interrupteur. Les lampes doivent être choisies en rapport avec le voltage utilisé. Les lampes se vissent dans les douilles prévues. Toutes les lampes électriques à incandescence d'un demi-watt conviennent pour cela. En achetant les lampes on doit veiller à ce qu'elles ne soient pas trop grosses, car aucune lumière directe ne doit heurter l'objectif. Sur demande nous livrons les lampes avec l'appareil.  
**Durée de l'exposition:** Cette durée ne peut être fixée que par l'expérience, il est donc impossible de donner des renseignements à ce sujet. Cette durée dépend de l'épaisseur du négatif, de l'intensité lumineuse des lampes, de l'ouverture du diaphragme de l'objectif, de la distance de l'appareil jusqu'au papier-bromure, et enfin de la sensibilité des papiers employés. On établit la durée d'exposition au mieux en procédant à des essais au moyen d'une petite bande de papier-bromure, que l'on recouvre en parties de papier noir et que l'on expose à des durées différentes. Par exemple cette durée d'exposition est de 20 secondes environ pour un négatif normal, agrandissement septuple, deux lampes de chacune 40 bougies, diaphragme F:8. On ne laisse pas les lampes brûler inutilement l'appareil, on enlève le contact de suite après la mise au point ou après l'exposition terminée.

**Les appareils Lumimax sont exécutés pour toutes les marques connues d'appareils photographiques.**

En commandant un appareil Lumimax il convient d'indiquer outre la grandeur désirée, pour quelle marque de chambre photographique il sera destiné.

**Appareils complets avec contact de prise de courant à fiches, mais sans lampes**

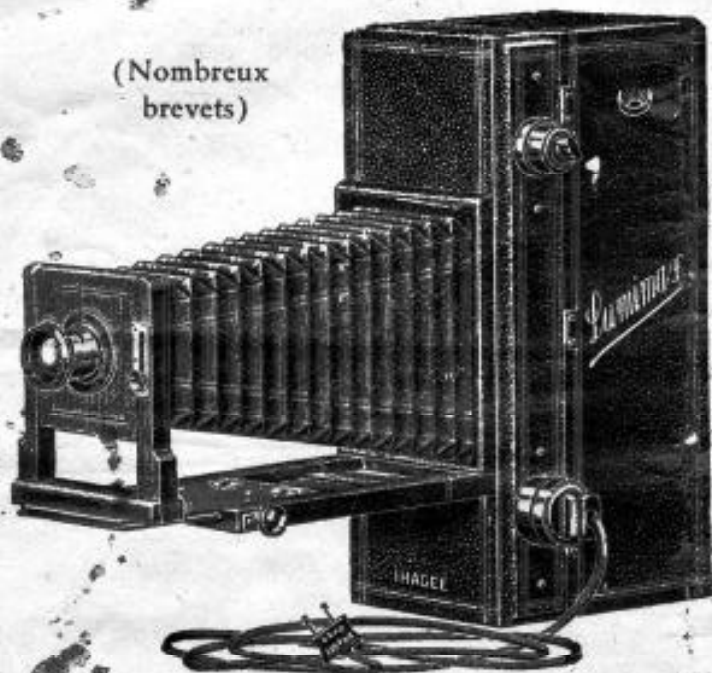
- Pour appareil 4,5x6 cm . . . . . No. 2001
- Pour appareil 6,5x9 cm . . . . . No. 2003
- Pour appareil 9x12 cm . . . . . No. 2005
- Pour appareil 10x15 cm . . . . . No. 2007
- Pour appareil 13x18 cm . . . . . No. 2009

**Accessoires**

- 2 lampes sphériques Nitra AEG. Prix selon voltage et intensité en bougies.
- Intermédiaire 4,5x6 cm - 6,5x9 cm . . . No. 2010
- Intermédiaire 6,5x9 cm - 9x12 cm . . . No. 2012
- Intermédiaire 6,5x9 cm - 10x12 cm . . . No. 2013
- Intermédiaire 9x12 cm - 10x15 cm . . . No. 2014
- Intermédiaire 10x15 cm - 13x18 cm . . . No. 2016
- Intermédiaire 12x16,5 cm - 13x18 cm . . . No. 2018
- Intermédiaire 13x18 cm - 18x24 cm . . . No. 2020

Socle d'agrandissement Lumimax, grandeur I, avec écran d'exposition de 54x68 cm . . . . . No. 2025  
 Socle d'agrandissement Lumimax, grandeur II, spéciale pour buts professionnels avec écran de 80x80 cm No. 2026

(Nombreux brevets)



# Appareil »Lumimax«

d'un demi-watt pour professionnels

Ce modèle construit spécialement pour buts professionnels et scientifiques, présente par rapport aux appareils d'agrandissement de construction ancienne, tous les avantages qui caractérisent nos appareils Lumimax et les distinguent de tous les appareils à condensateur. Ces avantages peuvent s'énumérer comme suit: perspective fidèle à la nature; netteté de la profondeur, utilisation complète de l'intensité lumineuse, sans emploi d'un condensateur. Grâce au Lumimax on obtient des agrandissements d'une douceur et d'une gradation harmonieuse incomparables, ressemblant vraiment à des épreuves directes. Le Lumimax est pour ces raisons l'appareil préféré par tout bon professionnel compétent, par le savant, l'amateur sérieux et l'artiste photographe. Cet appareil pour professionnels

est à tirage à cremaillères, il comporte un soufflet, de sorte que le photographe n'a qu'à fixer l'objectif de son appareil sur le porte-objectif de l'appareil Lumimax, par suite du long tirage du soufflet on peut employer des objectifs de distances focales différentes. L'appareil Lumimax 13x18 est construit pour 2 lampes d'un demi-watt, celui de format 18x24 pour 4 lampes. En employant des intermédiaires correspondants on peut agrandir tous les petits négatifs.

**Nouveauté!** Nos appareils Lumimax sont maintenant construits avec un écran permettant de projeter et d'agrandir des photographies et des papiers négatifs.

- Appareil Lumimax pour professionnels 13x18, complet avec boîte de prise de courant, sans lampes No. 2021
- Porte-objectif en plus pour l'appareil . . . . . No. 2022
- Appareil Lumimax pour professionnels 18x24, complet avec boîte de prise de courant, sans lampes No. 2023
- Porte-objectif en plus pour l'appareil . . . . . No. 2024

## Ce que l'on dit du Lumimax:

Monsieur A. N. de Charlottenbourg nous écrit: J'emploie depuis longtemps votre appareil d'agrandissement Lumimax et, je dois le dire, à ma grande satisfaction . . .

Monsieur C. R. de Brandenburg nous écrit: Le Lumimax de votre maison acheté ici en la maison G. E. ainsi que le socle correspondant me convient parfaitement, c'est vraiment un plaisir de travailler avec cet appareil. La manipulation est si simple que ma fillette de 13 ans peut, seule, exécuter des agrandissements parfaits . . .

Monsieur F. O. de Regensbourg: J'ai trouvé que le Lumimax était très bon . . .

Monsieur J. O. de Deventer: Je suis très satisfait du Lumimax, le socle est également fort bien compris . . .

Monsieur J. W. de Haylingen: Je désire en même temps vous exprimer toute ma satisfaction au sujet du Lumimax livré. Son maniement est étonnamment simple, il fonctionne sûrement et parfaitement, en un mot c'est un jeu d'enfant de faire avec cet appareil des agrandissements. Je l'ai montré à mes amis et connaissances et l'ai recommandé chaudement . . .

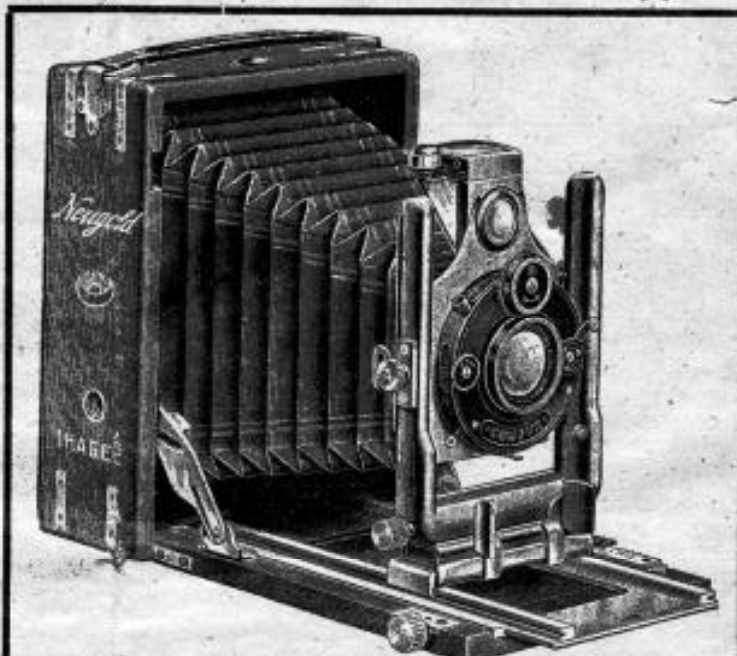
Monsieur Sch. de Ars a. M.: En ce qui concerne le Lumimax, appareil d'agrandissement, il fonctionne fort bien et j'en suis satisfait . . .

Monsieur Fr. W. F., rédacteur à Berlin: Je vous accuse réception, vous remerciant, de votre appareil Lumimax 10x15 qui vraiment est merveilleux . . .

Monsieur E. R. de Goldberg: Je suis très satisfait de l'appareil Lumimax pour agrandissements. Il donne des images remarquables . . .

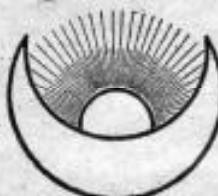
Monsieur G. H. de Krummhübel: J'ai acheté par la maison N. un Lumimax, il travaille parfaitement . . .

Monsieur le Docteur H. de Ziebigk: L'appareil d'agrandissement a été essayé par mes soins, il fonctionne fort bien . . .



La marque de fabrique IHAGEE est comparable,

pour  
tout appareil  
photographique  
portant



cette  
marque, au  
poinçon des bijoux en or

Liste de prix et livraison par tout magasin spécialiste de fournitures photographiques.



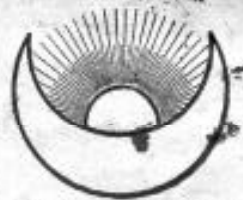
Le jeu de lentilles

Seulement véritable avec

» Vera «

une merveille optique

faisant de toute chambre photographique un instrument universel



cette marque de fabrication

Ce jeu de lentilles fait de chaque chambre photographique un instrument universel. Il comprend: le porte-lentille, que l'on pose sur le parasoleil de l'objectif en pressant deux ressorts, et 4 lentilles supplémentaires: lentille grand-angulaire, lentille de portraits, lentille de reproduction et télé-lentille. Les lentilles Vera sont construites de telle sorte que chacune d'elle présente une partie concave qui doit toujours être tournée vers l'objectif. Par suite de la forme des dites lentilles les épreuves restent bien planes malgré le changement de la distance focale de l'objectif.

**La lentille grand-angulaire** comporte sur le bord un trait (/), elle raccourcit la distance focale de l'objectif d'environ  $\frac{1}{6}$ , l'image devient plus petite, l'angle d'image est considérablement augmenté, la netteté de profondeur également, cette lentille est indispensable pour les photographies d'intérieurs, les photographies d'objets peu éloignés, de bâtiments élevés etc. L'action du diaphragme doit être diminuée en rapport avec la distance focale raccourcie, comme du reste pour toutes les épreuves grand-angulaires.

**La lentille pour portraits** réduit la distance focale de l'objectif de 2 à 6 cm, selon les foyers d'objectifs employés, elle donne pour un court tirage de la chambre des épreuves de têtes de grandes dimensions, l'image est plus douce et d'un beau plastique, la dégradation vers les bords est bien régulière. On doit diaphragmer d'environ  $\frac{1}{4}$  en plus que lorsque aucune lentille supplémentaire n'est employée. La lentille pour portraits est marquée sur le bord de deux traits (//).

**La lentille de reproduction** réduit la distance focale de l'objectif de plus de la moitié et permet de photographier de petits objets ou des objets peu éloignés à la grandeur naturelle, même au besoin en plus grand. L'ouverture du diaphragme doit être, comme pour toutes les reproductions, plus petite, pas en dessous de F:18. Cette lentille comporte sur son bord 3 traits (///).

**La télé-lentille** allonge de 3 à 8 cm la distance focale de l'objectif employé selon sa conformation. — On peut photographier en plus grand des objets fort éloignés, ce qui ne serait pas possible avec l'objectif seul. — En outre lors de la photographie de groupes, on peut éloigner l'appareil, des personnes formant ce groupe, à une plus grande distance. On évite ainsi une perspective exagérée. La télé-lentille ne comporte aucun trait sur le bord.

Les porte-lentilles et les lentilles sont exécutés en 3 grandeurs. La grandeur I a un diamètre de lentille de 31 mm et peut être employée pour toutes les chambres à main.

La grandeur II a un diamètre de 40 mm, est convexe pour les chambres 13x18 et aussi pour les appareils ayant un rapport d'ouverture (grand diamètre d'objectif) très grand. Cette grandeur convient aussi pour la photographie professionnelle.

La grandeur III a un diamètre de 52 mm et permet aux photographes professionnels de faire varier énormément les distances focales des objectifs utilisés. Cette grandeur est aussi recommandable pour appareils de reproduction, épiscopopes et cinématographes, afin de pouvoir à volonté changer l'agrandissement lors d'une conférence accompagnée de projections lumineuses.

Porte-lentilles et lentilles, diamètre 31 mm, en un étui fin No. 1201

Porte-lentilles et lentilles, diamètre 40 mm, en un étui fin No. 1202

Porte-lentilles et lentilles, diamètre 52 mm, en un étui fin No. 1203

## Ce que l'on dit du jeu de lentilles Vera:

**Monsieur E. S., photographe à St. Blasien nous écrit:** Je me suis tellement habitué à l'emploi des lentilles Vera que sans elles je ne me sens pas à mon aise . . .

**Monsieur H. B. de Cologne-Ehrenfeld:** Comme membre d'un club de photographes amateurs de cette ville, je me permets de vous informer que nous avons procédé à divers essais avec le jeu de lentilles Vera, une merveille optique, et que moi-même je trouve ces lentilles parfaites et étonnantes, elles donnent même pour les gens de métier des résultats inattendus. En employant ce jeu je suis arrivé à ce résultat fort agréable, en ce sens que la télé-lentille combinée avec la lentille unique d'un objectif double est d'emploi fort avantageux . . .

**Monsieur R. B., opérateur pour prises des vues cinématographiques à Berlin:** Je vous informe que j'ai travaillé parfaitement avec le jeu Vera envoyé. Unie avec de bons objectifs, comme la marque Zeiss-Tessar, la télé-lentille employée sur un appareil cinématographique de prise de vues donne de bonnes images. Je ne manquerai pas de recommander à mes collègues ce jeu en vantant le bon marché et la qualité . . .

**Monsieur C. W. de Kunnersdorf:** J'ai acheté de votre maison, par le magasin de photographie H. H. U. de Chemnitz, un jeu de lentilles Vera, grandeur I, et je l'emploie comme lentilles supplémentaires pour un double anastigmat F:5.4. J'ai déjà fait quelques épreuves avec les lentilles et ai obtenu de bons résultats . . .

**Monsieur A. S. de Luxembourg:** Je me réjouis de vous informer en même temps que le jeu Vera me satisfait amplement, ce jeu a bien étonné mes collègues qui se livrent en amateur à la photographie . . .

**Mademoiselle H. W. de Bébra:** Je ne peux vraiment pas prendre des photographies de paysage sans ces lentilles supplémentaires . . .

**Monsieur J. S., pasteur à Unterjoch:** Je vous accuse réception de votre jeu Vera, j'ai essayé toutes les lentilles et suis étonné de leur effet remarquable . . .

**Monsieur H. H., sous-officier:** Je suis fort satisfait du jeu de lentilles Vera que j'ai reçu en Avril, je ne pourrais plus m'en passer. J'ai pu ainsi faire des photographies que je n'aurais certes pu réussir autrement, la lentille grand-angulaire m'a rendu de grands services, surtout lors de photographies au magnésium dans les abris souterrains . . .

**Monsieur J. H. de Wiborg (Finlande):** En même temps je tiens à vous exprimer ma satisfaction relativement au jeu Vera, grandeur III . . .

**Monsieur St. nous écrit de Macédoine:** Le succès correspond bien à mes attentes, je vous commande encore par la présente . . .

**Monsieur A. R., directeur à Berlin:** En constatation des résultats excellents obtenus je me suis décidé . . .

**Monsieur H. K., artillerie:** J'ai acheté il y a quelques jours un jeu de lentilles Vera et ne veux pas tarder à vous exprimer ma satisfaction pour cette merveille optique. Les lentilles ont dépassé de beaucoup ce que j'en attendais. A l'encontre d'autres lentilles supplémentaires elles ne déforment pas l'image, la rendent au contraire plus nette qu'avec mon objectif. Elles font de l'appareil un instrument vraiment universel . . .

**Monsieur W. Sch. de Essen-Ruhr:** Les résultats obtenus avec la lentille grand-angulaire, celle pour portraits et celle pour reproductions ont été vraiment étonnants . . .